

TÉLÉMÈTRE TRUPULSE® 200



Le TruPulse 200 n'est pas seulement un télémètre simple. C'est un laser de poche très sophistiqué, facile à utiliser, qui mesure bien plus que la distance et l'angle. Le dévouement de LTI à l'innovation de haute qualité et inégalée a permis à la série TruPulse de résister à l'épreuve du temps. Maintenant, avec des améliorations nouvelles et améliorées, le TruPulse 200 place la barre encore plus haut.

Nouveau et amélioré!

- 33% Plus précis
- 25% de meilleure acquisition de cible
- Communication sans fil incluse
- Garantie limitée de 2 ans

Mobilité Suprême

- Convient à la plupart des poches de vestes de travail et est assez léger pour être accroché confortablement à une courroie de cou
- La technologie sans réflecteur de LTI vous permet de capturer des données en toute sécurité et commodément à pratiquement n'importe quel type de cible ou de surface



Optique supérieure

- Voir aisément votre cible avec des optiques cristallines grossissantes 7 fois et obtenez la meilleure convergence avec la dioptrie ajustable
- Visualisez toutes vos valeurs de données directement dans l'optique et recevez instantanément des informations sur votre précision de mesure

Technologie TruTargeting

- Capturez la mesure correcte à votre cible en choisissant parmi l'un des 4 modes de ciblage
- Obtenir constamment des résultats très précis et reproductibles que les vrais professionnels exigent pour leur travail
- Augmenter la stabilité et la précision en utilisant un trépied ou en utilisant une gâchette à distance



© LTI 2017 1301-b EN

Applications idéales



TÉLÉCOMMUNICATION

- Hauteur d'antenne
- Séparation des fixations
- Espaces/Dégagements



SYLVICULTURE

- Hauteur d'arbres
- Zones tampons
- Ingénierie routière



UTILITÉ ÉLECTRIQUE

- Gestion de la végétation
- Dégagements du conducteur
- Hauteurs d'attachement

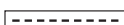
TRUPULSE® 200 LASER

Solutions de mesure

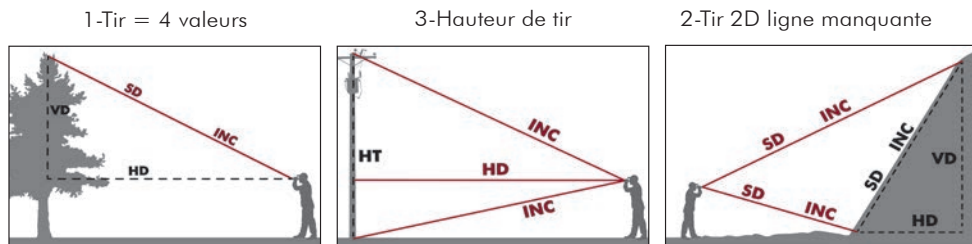
Messuré par
le TruPulse:



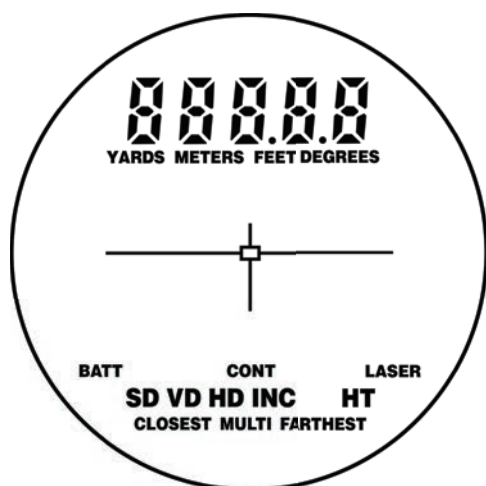
Calculé par
le TruPulse:



HD = Distance horizontale
VD = Distance verticale
SD - Distance en pente
INC = inclinaison HT = Hauteur
ML = Ligne manquante



Écran LCD intégré



Spécifications:

Précision de la distance sur des cibles typiques	± 0.2 m
Précision sur des cibles difficiles à cibler	± 1 m
Précision de l'inclinaison	± 0.25° Typical
Portée maximale sur cibles réfléchissantes	2000 m
Portée maximale sur cibles non-réfléchissantes	1000 m
Communication (port COM / sans fil)	RS-232 / Windows + Android
Modes de ciblage:	le plus proche, le plus éloigné, continu, filtre
Grossissement	7×
Champ de vision dans l'écran	10 m @ 91.5 m
Résistance environnementale	Résistant à l'eau /IP54
Écart de température	-20° à 60° C
Type de batterie (8 heures d'utilisation continue)	(2) AA or (1) CRV3
Taille L x l x h	12 x 5 x 9 cm
Poids	285 g

Modes de ciblage

Le plus proche: distingue les objets proches et lointains et identifie la cible la plus proche
Le plus éloigné: distingue les objets proches et lointains et identifie la cible la plus éloignée
Continu: Fournit des mises à jour constantes lors de la prise de plusieurs cibles
Filtre: Mesure à travers le feuillage dense en reconnaissant seulement une cible hautement réfléchissante

Logiciel et accessoires:



LaserSoft Measure App:
Documentez chaque mesure que vous prenez avec l'application pour smartphone de LTI et commencez à collecter des données de terrain défendables avec des prises de vue et tout!



Éléments de support matériel:



Support TruPulse-L
(PN#7024746)



Support de montage
TruPulse (PN#7024736)



Filtre à feuillage
(PN#7035142)



MapStar® TruAngle®:

Intégrez votre TruPulse 200 à un appareil LTI TruAngle pour des mesures tridimensionnelles complètes.
(PN#7006000)

